

Non danneggiare o rimuovere nessun tipo di adesivo e/o sigilli di verifica metrica. Oltre a rappresentare un reato penale, ciò comporterebbe il dover sottoporre il misuratore ad una nuova verifica metrica.

Il disegno del sigillo è rappresentato in figura:



#### DICHIARAZIONE DI CONFORMITÀ UE

Fabbricante / Manufacturer: Sagemcom Italia S.p.A., Città di Castello (PG) Località Garzelle, cap 06012, Frz. Santa Lucia

Dichiara che la presente dichiarazione è emessa sotto la propria responsabilità e riguarda il seguente prodotto *decide that the DoC is issued under our sole responsibility and belongs to the following product:*

EG4EVO / EF4EVO

Apparecchio modello / Apparatus model:

Contatore di gas a volumi netti con sistema di comunicazione integrato

Tipo prodotto / Product type:

L'oggetto della dichiarazione di cui sopra è conforme alla pertinente normativa di armonizzazione dell'Unione

The object of the declaration described above is in conformity with the relevant Union harmonisation legislation:

- ❖ Direttiva 2014/32/UE (MI-2002) 26/02/2014 Attuazione in Italia con Decreto Legislativo 19/06/2016 n° 84
- Direttive 2014/32/UE (MI-2002) 26/02/2014 Italy actuation act 19/06/2016 n°84
- ❖ Direttiva 2014/34/UE (ATEX) 26/02/2014 Attuazione in Italia con Decreto Legislativo 19/06/2016 n° 85
- Direttive 2014/34/UE (ATEX) 26/02/2014 Italy actuation act 19/06/2016 n° 85
- Modo di protezione (Type of protection): Il 3G Ex Ie IIA T3 Gc T-25°C 5Tamb ≤ + 55°C)
- ❖ Direttiva 2014/30/UE (EMC) 26/02/2014 Attuazione in Italia con Decreto Legislativo 19/06/2016 n° 80
- Direttive 2014/30/UE (EMC) 26/02/2014 Italy actuation act 19/06/2016 n°80
- ❖ Direttiva 2014/53/UE (RED) 16/04/2014 Attuazione in Italia con Decreto Legislativo 22/06/2016, n. 128
- Direttive 2014/53/UE (RED) 16/04/2014 Italy actuation act 22/06/2016, n. 128
- ❖ Delibera 631/2013/R(Gas del 27/12/2013 (A.E.E.G.S.I.) Modifiche e integrazioni agli obblighi di messa in servizio degli smart meter gas.

Riferimento alle pertinenti norme armonizzate utilizzate

The following harmonised standards and technical specifications have been applied:

Titolo / Title :

Titolo / Title	Data di pubblicazione / Date of standard/specification
EN 13359	2012
EN 60079-0	2012
EN 60079-11	2012
EN 301 489-1 (ver. GSM/Radio)	V 1.9.2 (2011)
ETSI EN 301 489-7 (ver. GSM)	V 1.3.1 (2005)
ETSI EN 301 511 (ver. GSM)	V 9.0.2 (2003)
ETSI EN 301 489 3 (ver Radio)	V 1.6.1 (2013)
ETSI EN 300 220-1/2 (ver Radio)	V 2.4.1 (2012)
EN 62311	2008
EN 60950-1	2006 + A11:2009 + A1:2010 + A12:2011 + A2:2013

Organismi notificati (se applicabile) / Notified body (where applicable):

NMI Certin B.V. n° 0122

EG4EVO → Certificato UE di esame del tipo n° T10653 / EU-Type examination Certificate, n° T10653

EF4EVO → Certificato UE di esame del tipo n° T10760 / EU-Type examination Certificate, n° T10760

- Approvazione del Sistema di Qualità CE n° CE-139 / EC Quality System Approval, n° CE-139

IMQ, n° 0051

Esame UE del tipo (modulo B): Certificato N. 0051-RED-0006

Si certifica che i benisenziti, qui descritti sono stati controllati e sottoposti a prova secondo le condizioni, e i requisiti del contratto o dell'ordine e, se non diversamente specificato come deviazione concordata rispetto al contratto, sono completamente conformi alle specifiche e ai disegni a cui fanno riferimento.

It is certified that the goods/services listed over have been inspected and tested in accordance with the conditions and requirements of the contract or purchase order, and unless otherwise specified as an agreed deviation from the contract, conform in all respect to the specifications and drawing relevant thereto.

Sagemcom Italia S.p.A.  
Il Direttore Generale  
Boris Vodnjak Ferraresi

**EG4 EVO / EF4 EVO**  
MANUALE UTENTE FINALE



**CE 0122**

Marzo 2018  
Rev. 00

**Sagemcom**

## Manuale di istruzione d'uso

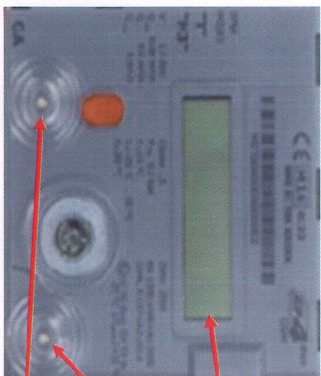
ATTENZIONE! L'USO IMPROPRIO DEL SISTEMA E/O DEI RELATIVI COMPONENTI PUÒ CAUSARE DANNI A PERSONE O BENI.

Prima dell'uso leggere attentamente il presente manuale.

PER ULTERIORI INFORMAZIONI CONTATTATE IL  
VOSTRO DISTRIBUTORE DI GAS

**Sagemcom**

**IL DISPLAY DEL DISPOSITIVO È NORMALMENTE SPENTO**



DISPLAY

PULSANTE DI NAVIGAZIONE

TASTO ELETTROVALVOLA

**LETTURA DEI CONSUMI**

Leggere il contatore è semplice, basta premere il pulsante di navigazione 1 "tasto a destra" posizionato sotto il display.

Il display si accende e comparirà la scritta "VOL.BASE Vb" seguita, nella seconda riga, dal valore del vostro consumo attuale.

V	o	l	B	a	s	e	V	b
0	0	0	0	0	0	0	0	3

Valore da comunicare in caso di autolettura

**PER L'AUTOLETTURA UTILIZZARE SOLAMENTE LE CIFRE A SINISTRA DEL PUNTO**

Il display oltre alla visualizzazione dei consumi, mostra, in sequenza, i principali parametri mediante ulteriore

Pressione del "tasto a destra" 1 di navigazione dedicato.

TASTI DA PREMERE	DATO DA VISUALIZZARE	INFORMAZIONE A DISPLAY	SIGNIFICATO DELL'INFORMAZIONE
1 "tasto a destra" 1 VOLTA	ACCENSIONE DISPLAY- VALORE ATTUALE DEL CONSUMO GAS	VOL. BASE (VB)	Totalizzatore dei consumi di gas in m <sup>3</sup> .
1 "tasto a destra" 2 VOLTE	IDENTIFICATIVO PDR	PUNTO MISURA_PDR	Visualizzazione del numero del PDR del cliente
1 "tasto a destra" 3 VOLTE	STATO DELLA VALVOLA	SV	Stato della valvola: - APERTA - CHIUSA - ABILITATA ALLA RIAPERTURA
1 "tasto a destra" 4 VOLTE	MESSAGGIO UTENTE	MSG PER UTENTE	Eventuale messaggio per l'utente a scorrimento automatico.

**IL DISPLAY DEL DISPOSITIVO SI SPENGE AUTOMATICAMENTE DOPO 20 SECONDI DI INATTIVITA'.**

V	o	l	B	a	s	e	V	b
0	0	0	0	0	0	0	0	3

Campo per Simboli

Voce del Menu

Campo Informazioni

SIMBOLO	LAMPEGGIO	SIGNIFICATO
1	Fisso	È presente un allarme
1	Lampeggio 1sec ON 1 sec OFF	È presente un avviso
1	Lampeggio 1 sec ON 3 sec OFF	Tutti gli allarmi e gli avvisi sono stati risolti
Ⓜ	Fisso	È presente un messaggio da leggere per l'utente
Ⓜ	Lampeggio	Messaggio letto dall'utente in attesa di scadenza

Il simbolo \* appare solo nelle schermate "MSG PER UTENTE" con il significato di presenza messaggio da leggere e nella pagina "DIAGNOSTICA" con il significato allarmi in corso.

**SICUREZZA**

**Ricambi**

È vietata qualsiasi modifica o manomissione del misuratore. La batteria non è ricaricabile e può essere sostituita solo con modelli autorizzati dal costruttore e solo da personale autorizzato dal Distributore di Gas.

**Responsabilità**

Non si risponde di danni causati da inosservanza delle istruzioni presenti nel seguente manuale e da un uso improprio dell'apparecchiatura. La lingua originale del presente manuale è l'italiano.

**Installazione**

- Classe di accuratezza 1,5
- Ambiente meccanico M2
- Ambiente elettromagnetico E1
- Temperatura di esercizio tm -25°C...+55°C
- Locale di installazione Chiuso (Aperto solo se presente simbolo H3)

**GSM/GPRS**

- Frequenza 900/1800 MHz
- Potenza max 0.5 W (900 MHz) 0.25 W (1800 MHz)
- Radio
- Frequenza 169 MHz
- Potenza max 0.25 W

**TARGHETTA IDENTIFICATIVA**

Il dispositivo è facilmente identificabile tramite la marcatura apposta sulle parti frontali e sulla quale sono riportati i seguenti dati:

- Volume ciclico
- Portate Omni (portata minima), Qt (portata transitoria) e Omax (portata massima)
- Pressione massima di esercizio
- Temperatura ambiente di funzionamento
- Temperatura di base
- Grado di protezione IP
- Marcatura ATEX (solo nel caso in cui il contatore dovesse essere utilizzato in ambito non residenziale/domestico)
- "M xx" = marcatura metrologica supplementare (XX identifica la decade dell'anno di applicazione della marcatura supplementare)
- Numero identificativo dell'ente notificato che certifica la conformità alla direttiva MID (0122)
- Numero del certificato di approvazione del tipo
- Numero di serie e anno di produzione
- Il simbolo "T" (se presente) indica che il misuratore è testato per alte temperature ambiente
- Il simbolo "H3" (se presente) indica che il misuratore è testato per installazioni all'aperto